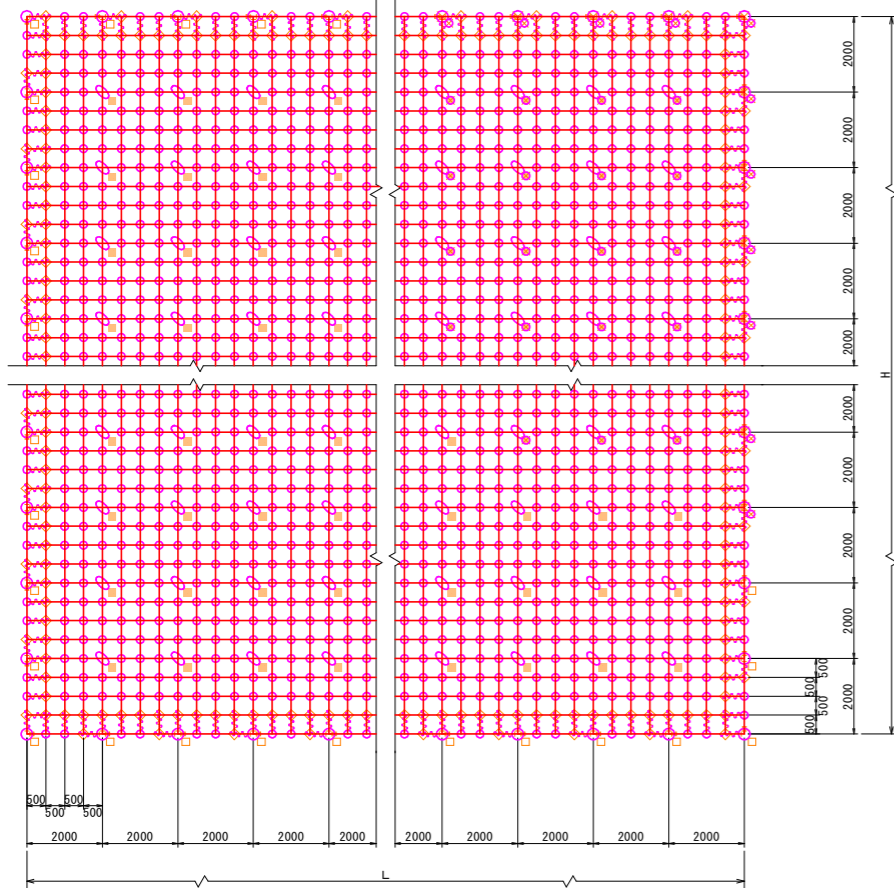


ロープ伏工構造図(1)

RFN-12型-ZA

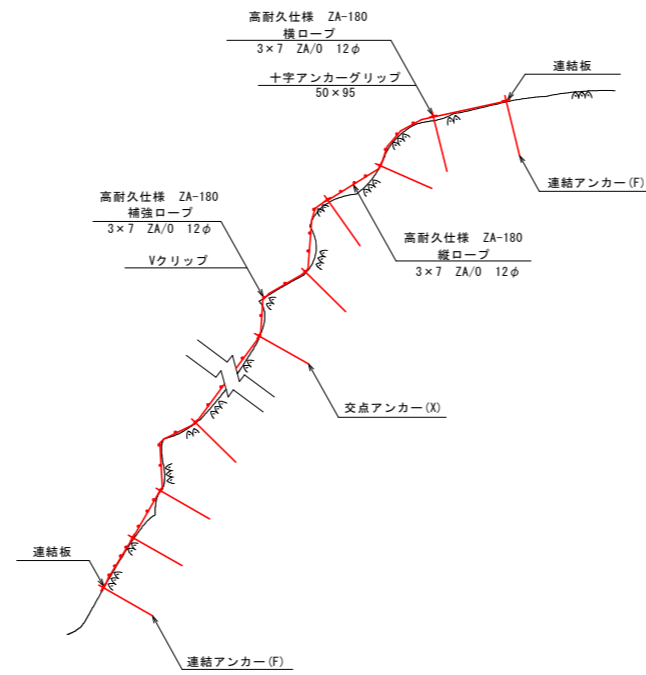
標準構造展開図

S=1/100



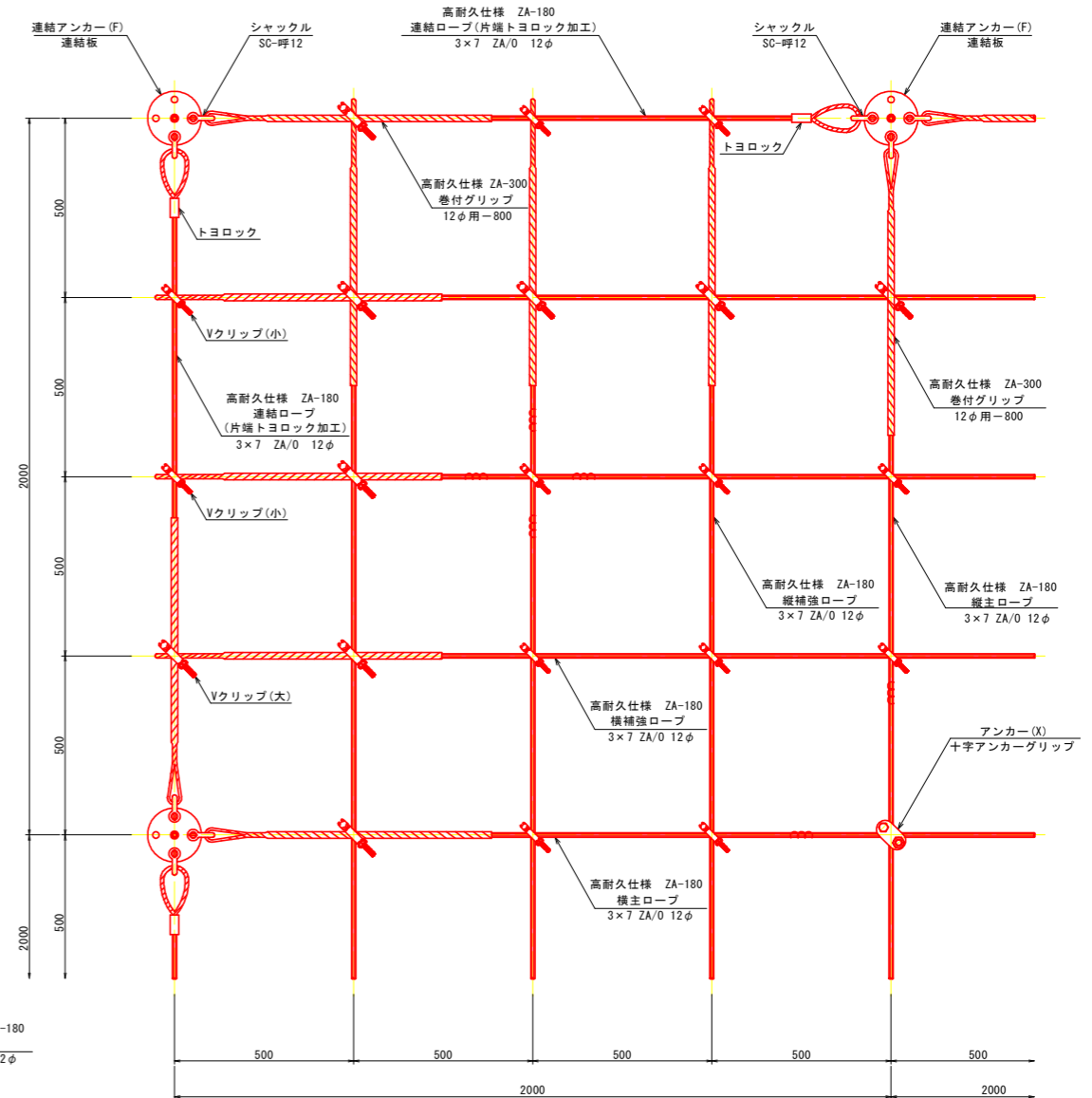
横断面

S=1/100



構造詳細図

S=1/10



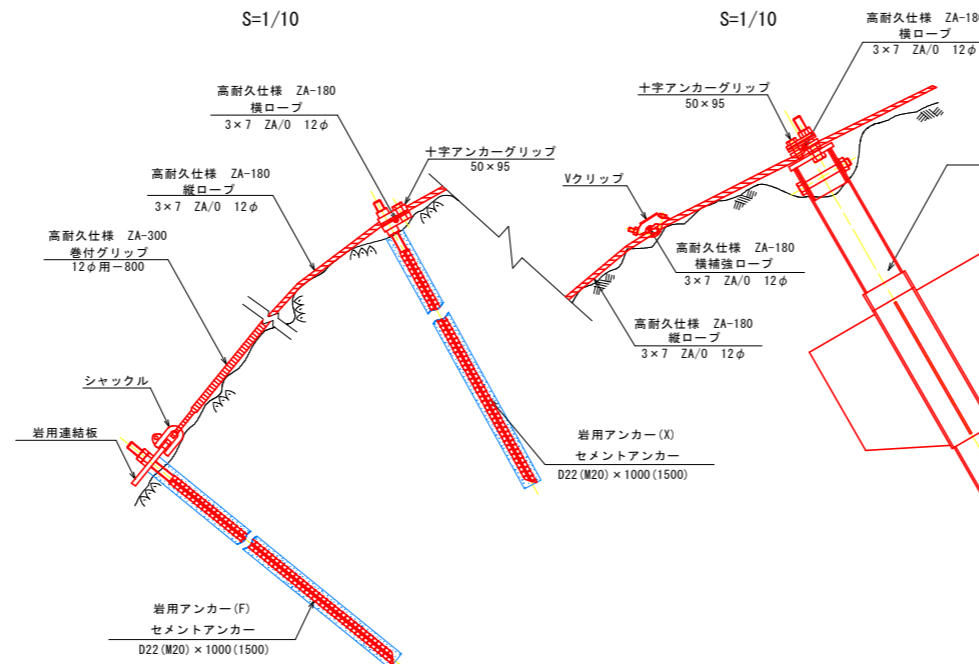
部品明細表

名称	仕様・寸法	記号
連結ロープ	3x7 ZA/0 12φ (ZA-180) L=2.0m(2.5m) 片端トヨロック加工	→
縦主ロープ	3x7 ZA/0 12φ (ZA-180)	—
横主ロープ	3x7 ZA/0 12φ (ZA-180)	—
縦補強ロープ	3x7 ZA/0 12φ (ZA-180)	—
横補強ロープ	3x7 ZA/0 12φ (ZA-180)	—
巻付グリップ	12φ用-800 (ZA-300)	〰
岩用アンカー(F) セメントアンカー	アンカーボルト D22(M20) x 1000	□
岩用アンカー(X) セメントアンカー	アンカーボルト D22(M20) x 1000	□
岩用アンカー(F) セメントアンカー	アンカーボルト D22(M20) x 1500	□
岩用アンカー(X) セメントアンカー	アンカーボルト D22(M20) x 1500	□
土砂用アンカー(F) 鋼管パイプアンカー	114.3φ x 4.5-1630	⊗
クロスウイングアンカー	クロスウイング 4PL-4.5t x 200 x 400	⊗
土砂用アンカー(X) 鋼管パイプアンカー	114.3φ x 4.5-1630	⊗
クロスウイングアンカー	クロスウイング 4PL-4.5t x 200 x 400	⊗
岩用連結板	12t x 150φ	○
土砂用連結板	12t x 220φ	○
シャックル	SC-呼12	⊕
十字アンカーグリップ	12φ用 50 x 95	⊕
Vクリップ(小)	3.2t x 92	○
Vクリップ(大)	4.0t x 109	○

※ 表記なき部材は全て亜鉛めっき仕様とする。

構造詳細図

S=1/10



構造詳細図

S=1/10

高耐久仕様「亜鉛-10%アルミ合金めっき(ジンカルめっき)」ロープ、巻付グリップは高耐久仕様として、亜鉛-10%アルミ合金めっきとする。ただし、アンカー、クリップ類(めっき付着量350g/m²)は、溶融亜鉛めっきとする。
※ 表記なき部材は全て亜鉛めっき仕様とする。

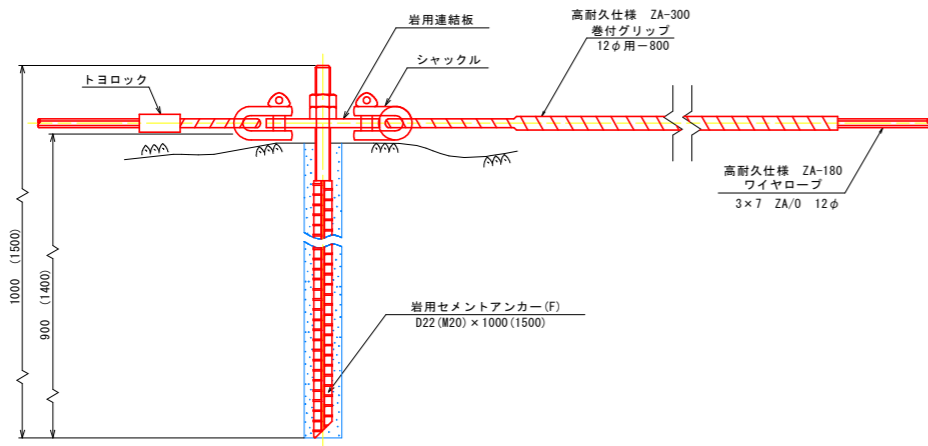
参考図

工事名	R8那土 木沢上那賀線 那賀・小島 落石対策工事(企育)		
路線名等	(一)木沢上那賀線		
工事箇所	那賀那賀町小島		
図面名	ロープ伏工構造図(1)		
縮尺	図示	図面番号	1 / 5
会社名			
事業者名	徳島県阿南県土整備事務所(那賀支所)		

ロープ伏工構造図(2)

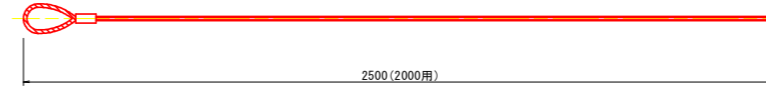
RFN-12型-ZA

岩用アンカー(F)
セメントアンカー
S=1/5



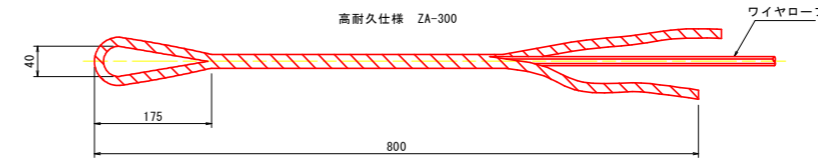
連結ロープ
S=1/10

高耐久仕様 ZA-180
3×7 ZA/0 12φ

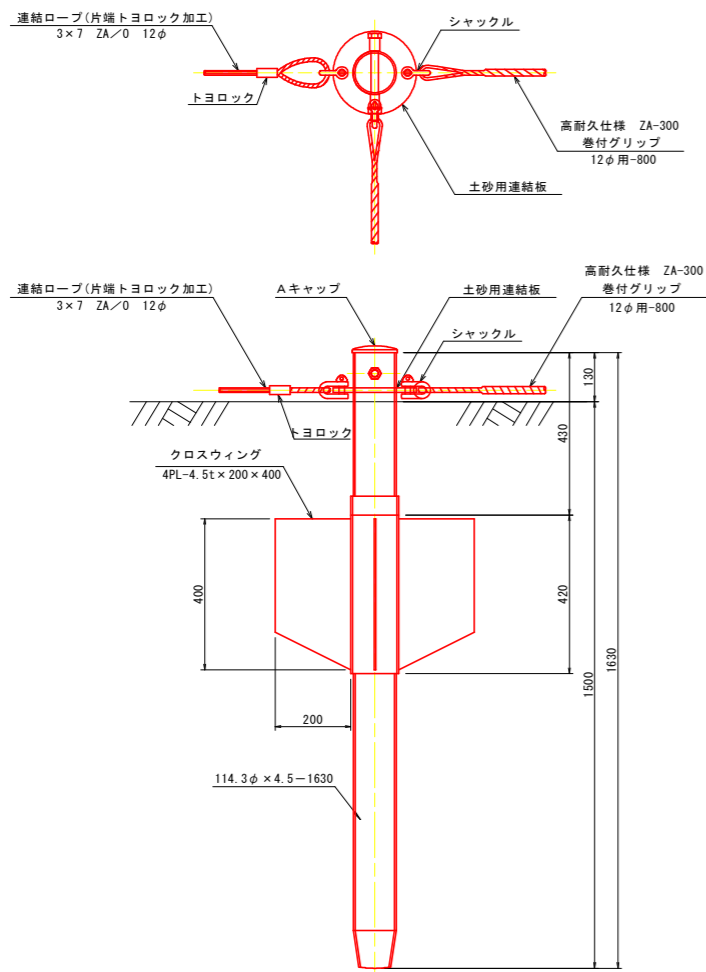


巻付グリップ
S=1/5

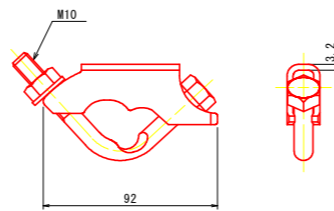
高耐久仕様 ZA-300



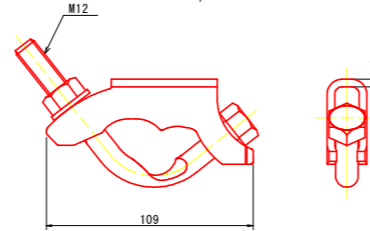
土砂用アンカー(F)
クロスウィングアンカー
S=1/10



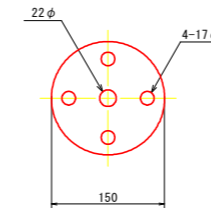
Vクリップ(小)
S=1/2



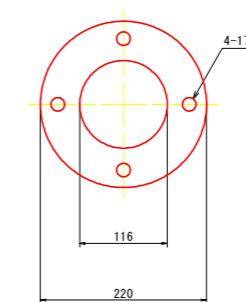
Vクリップ(大)
S=1/2



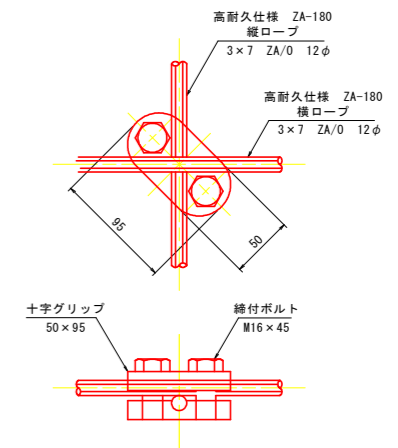
岩用連結板
S=1/5
(12 t x 150 φ)



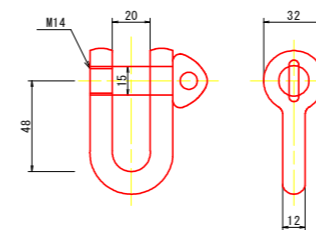
土砂用連結板
S=1/5
(12 t x 220 φ)



十字グリップ
S=1/3



シャックル(SC-呼12)
S=1/2



高耐久仕様「亜鉛-10%アルミ合金めっき(ジンカールめっき)」
ロープ、巻付グリップは高耐久仕様として、亜鉛-10%アルミ合金めっきとする。
ただし、アンカー、クリップ類(めっき付着量 350g/m²)は、溶融亜鉛めっきとする。
※ 表記なき部材は全て亜鉛めっき仕様とする。

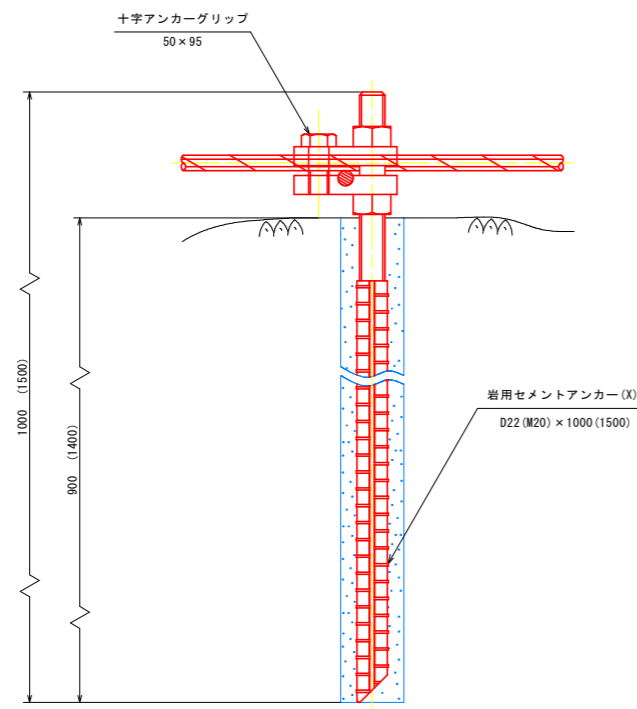
参考図

工事名	R8那土 木沢上那貫線 那賀・小島		
路線名等	(一)木沢上那貫線		
工事箇所	那賀那賀町小島		
図面名	ロープ伏工構造図(2)	図面番号	2 / 5
縮尺	図示	図面番号	2 / 5
会社名			
事業者名	徳島県阿南県土整備事務所(那賀支所)		

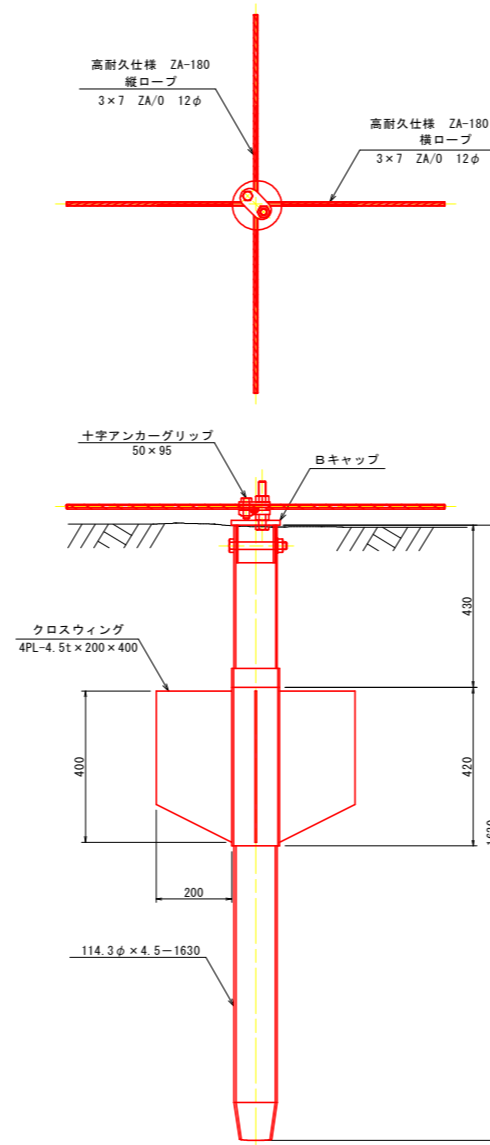
ロープ伏工構造図(3)

RFN-12型-ZA

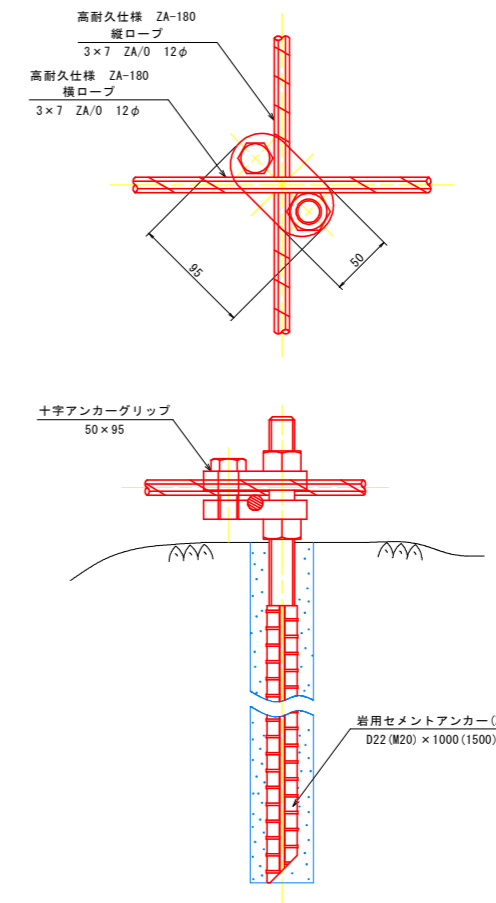
岩用アンカー(X)
セメントアンカー
S=1/3



土砂用アンカー(X)
クロスウィングアンカー
S=1/10



十字アンカーグリップ
S=1/3



高耐久仕様「亜鉛-10%アルミ合金めっき(ジンカールめっき)」
ロープ、巻付グリップは高耐久仕様として、亜鉛-10%アルミ合金めっきとする。
ただし、アンカー、クリップ類(めっき付着量350g/m²)は、溶融亜鉛めっきとする。
※ 表記なき部材は全て亜鉛めっき仕様とする。

参考図

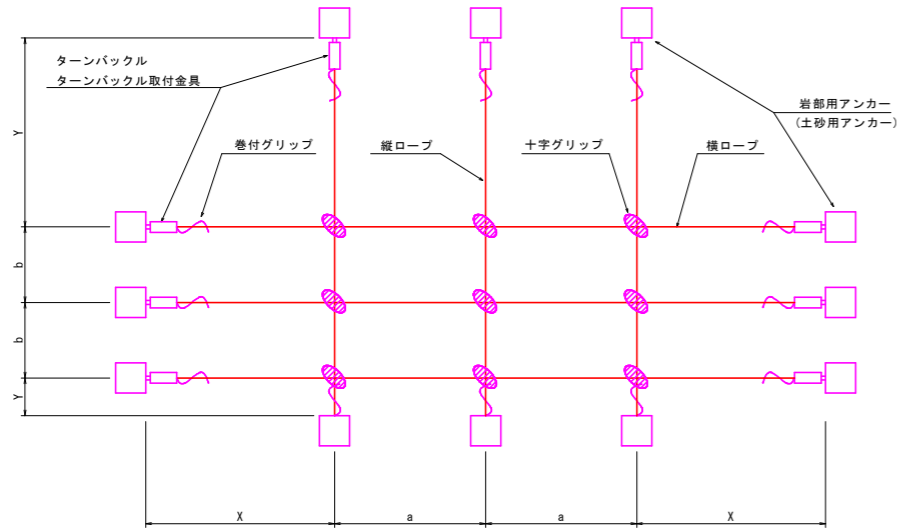
工事名	R8那土 木沢上那賀線 那賀・小島		
路線名等	(一)木沢上那賀線		
工事箇所	那賀那賀町小島		
図面名	ロープ伏工構造図(3)		
縮尺	図示	図面番号	3 / 5
会社名			
事業者名	徳島県阿南県土整備事務所(那賀支所)		

ロープ掛工構造図

ロープ径 12mm型

標準構造展開図

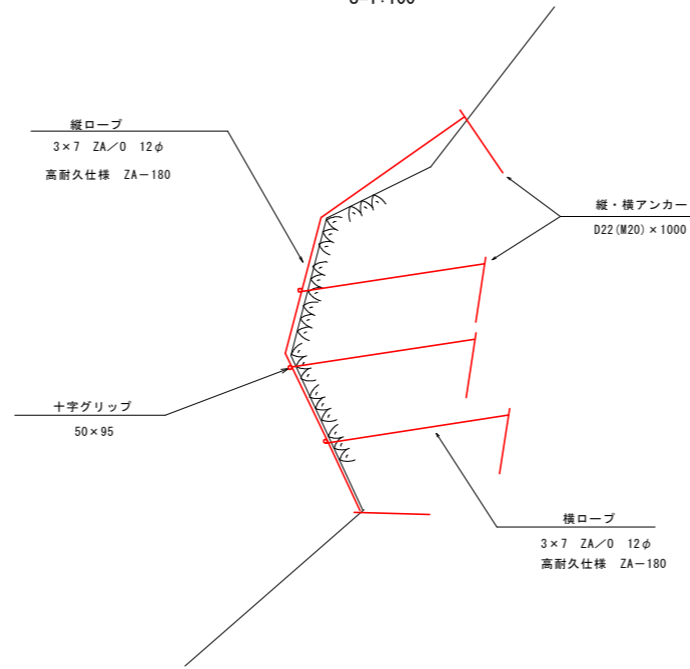
S=1:100



縦下アンカーも必要に応じ、ターンバックル等を使用する。

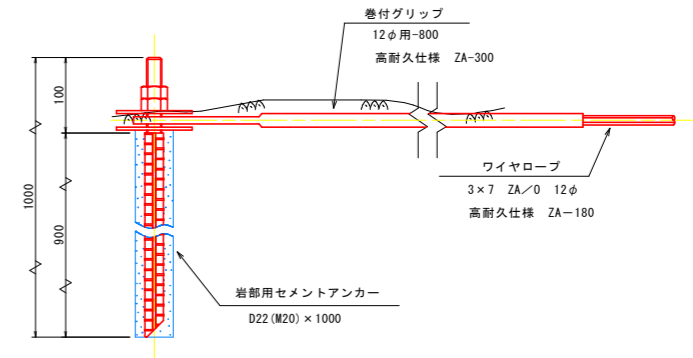
標準構造断面図

S=1:100



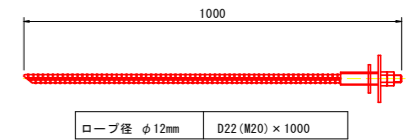
岩部用セメントアンカー

S=1/5



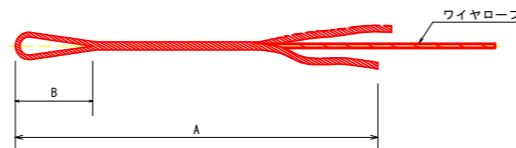
岩部用セメントアンカー

S=1/10



巻付グリップ

ロープ端末1ヶ所に1本



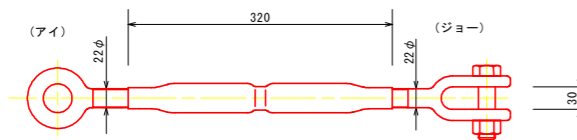
寸法表

	名称	A	B
巻付グリップ (E型)	12φ用	800	175
巻付グリップ (R型)	12φ用	975	250

ターンバックル

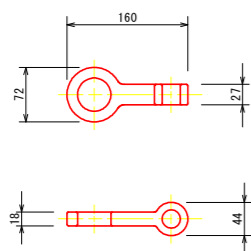
S=1/5

22φ x 320



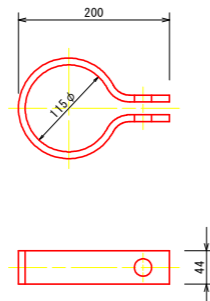
ターンバックル取付金具 (小)

S=1/5



ターンバックル取付金具 (大)

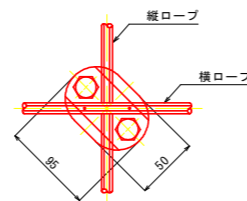
S=1/5



十字グリップ

S=1/3

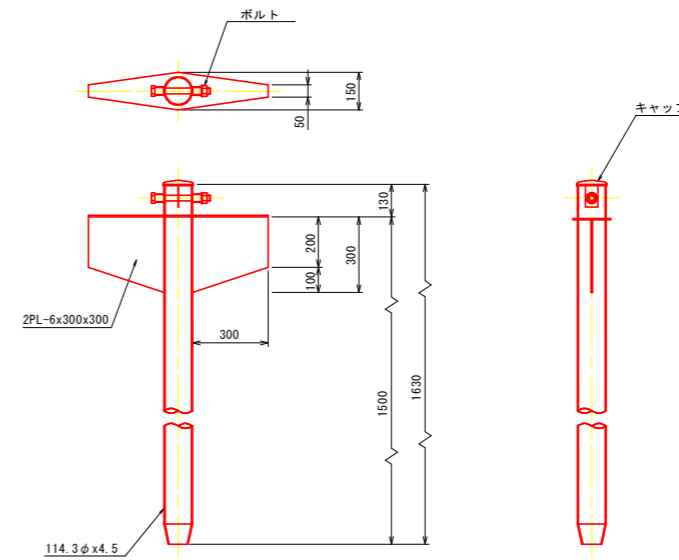
50 x 95



土砂部用 B型ロケットアンカー

114.3φ x 4.5-1630

S=1:15



高耐久仕様「亜鉛-10%アルミ合金めっき (ジンカールめっき)」
ロープ、金網、巻付グリップ、結合コイルは、高耐久仕様として、亜鉛-10%アルミ合金めっきとする。
ただし、アンカー (めっき付着量350g/m²) 他の部材は、溶融亜鉛めっきとする。

参考図

工事名	R8那土 木沢上那賀線 那賀・小島		
路線名等	(一)木沢上那賀線		
工事箇所	那賀那賀町小島		
図面名	ロープ掛工構造図		
縮尺	図示	図面番号	4 / 5
会社名			
事業者名	徳島県阿南県土整備事務所 (那賀支所)		

